



### MERKMALE

- Galvanische Trennung von 3 kV zwischen PC und angeschlossenem Gerät
- USB 2.0 B und USB 1.1 kompatibel
- Keine Hilfsenergie erforderlich
- Zustandsanzeige über 3 LEDs
- mit Treiber und KALIB-Software, geeignet für Windows XP, Vista, 7, 8, 8.1, 10



### FUNKTION

Der USB2-Adapter in Verbindung mit der KALIB-Software wird benötigt, um die parametrierbaren Schuhmann Geräte\* einzustellen.

Er dient als Schnittstelle zwischen dem PC und dem damit verbundenen Gerät. Das Signal vom Schuhmann Gerät wird digital ins USB Protokoll aufbereitet und danach über einen Optokoppler auf den PC/Laptop gesendet.

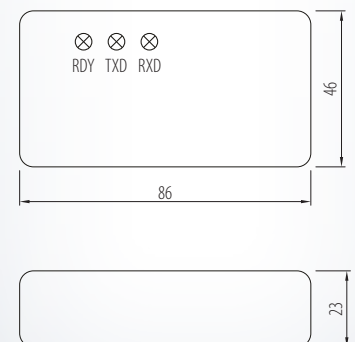
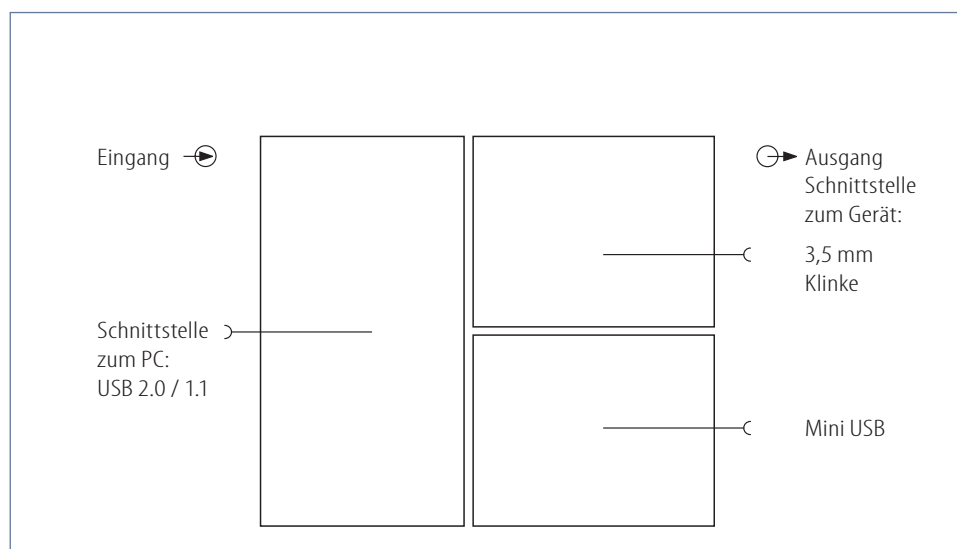
Über die KALIB-Software werden die folgenden Parameter für das eingesetzte Gerät festgelegt: Eingang, Mess-Anfang, Mess-Ende, Dämpfung, Fehlerlimit etc. Die Einstellungen können als File gespeichert und z.B. ganz einfach auf weitere Geräte übertragen werden.

Durch die galvanische Trennung zwischen PC und angeschlossenem Gerät werden Potentialverschleppungen sowie Kurzschlüsse über den in der Regel geerdeten PC in der Anlage vermieden.

Die meisten der zu parametrierenden Geräte\* werden über den USB2-Adapter mit Energie versorgt.

**Achtung: Die Installation der KALIB-Software und des USB - Treibers ist vor dem Anschluss an den PC notwendig.**

\* die aktuelle Übersicht dieser Geräte ist auf unserer Homepage verfügbar



# USB2

## Eingang:

USB Schnittstelle zur Verbindung mit dem PC:

Direkt vom PC gespeist:

Hilfsspannung:	5 V DC
Stromaufnahme:	max. 60 mA
Protokoll:	USB 2.0 B und USB 1.1 „Full Speed“

## Ausgang:

TTL- bzw. USB Anschluss zur Verbindung mit dem Gerät:

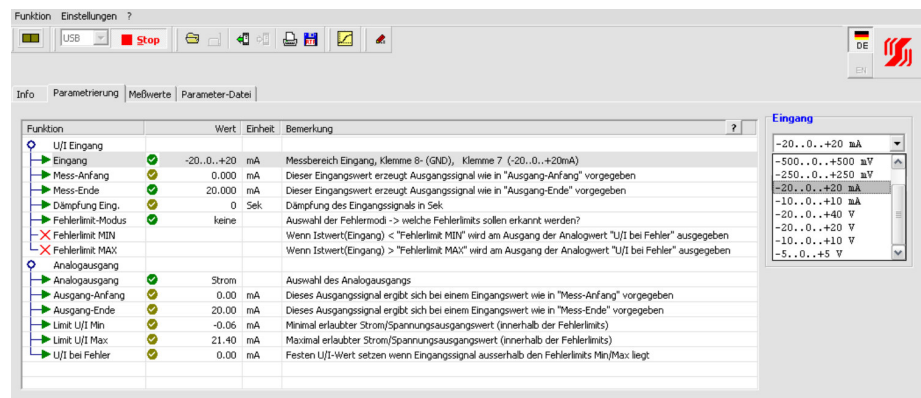
Anschlüsse:	3,5 mm Klinke Mini-USB
-------------	---------------------------

## Anzeige:

LED RDY:	grün, leuchtend	USB-Kommunikation mit dem PC in Ordnung (Treiber geladen)
LED TXD:	rot, leuchtend	es werden Daten vom PC zum Gerät gesendet
LED RXD:	rot, leuchtend	PC empfängt Daten vom Gerät

## Lieferumfang:

USB-Adapter:	USB2
PC-Kabel:	USB-Kabel Typ A/B (Länge ca. 2 m)
Geräte-Kabel:	Klinkenkabel 3,5 mm (Länge ca. 1 m) Mini-USB-Kabel Typ A/B (Länge ca. 2 m)
Software:	KALIB-Software (Parametrierungssoftware) USB-Treiber (geeignet für Windows XP, Vista, 7, 8, 8.1, 10; jeweils in 32- und 64-bit)



Parametrierung eines angeschlossenen Trennverstärkers am Beispiel des STP 1.00 SDC mit der KALIB-Software.

## Umgebungsbedingungen:

Lagertemperatur:	-40...+70 °C
Betriebstemperatur:	0...55 °C
Isolationsspannung:	3 kV eff. 1 sek.
	Eingang-Ausgang

## Richtlinien:

EMV Richtlinie:	2014/30/EU*
Niederspannungsrichtlinie:	2014/35/EU
*während der Störeinwirkung der HF-Strahlung geringfügige Abweichung möglich	

## Gehäuse:

Schutzart:	IP 20 Gehäuse
Abmessungen:	86 x 46 x 23 mm
Gewicht :	50 g
Werkstoff:	Polycarbonat (PC)
Brennbarkeitsklasse:	V0 (UL94)
Zulassung:	CE
Anschlussart:	Kabel

Bestellbezeichnung:

Typ: USB2

Schuhmann GmbH & Co. KG  
Römerstraße 2  
D-74363 Güglingen  
Tel. + 49 71 35 50 56  
Fax + 49 71 35 53 55  
www.schuhmann-messtechnik.de