

MERKMALE

- **Galvanische Trennung von 3 kV zwischen PC und angeschlossenem Gerät**
- **USB 2.0 B**
- **Keine Hilfsenergie erforderlich**
- **Zustandsanzeige über 3 LEDs**
- **mit Treiber und KALIB-Software, geeignet für Windows 8, 8.1, 10**



FUNKTION

Der USB2-Adapter in Verbindung mit der KALIB-Software wird benötigt, um die parametrierbaren Schuhmann Geräte* einzustellen.

Er dient als Schnittstelle zwischen dem PC und dem damit verbundenen Gerät. Das Signal vom Schuhmann Gerät wird digital ins USB Protokoll aufbereitet und danach über einen Optokoppler auf den PC/Laptop gesendet.

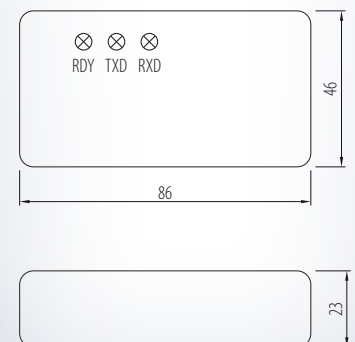
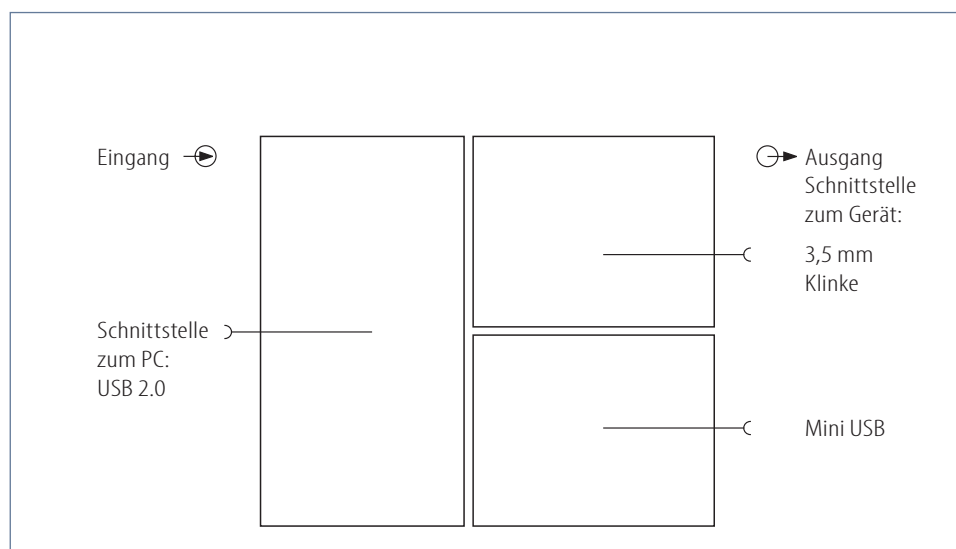
Über die KALIB-Software werden die folgenden Parameter für das eingesetzte Gerät festgelegt: Eingang, Mess-Anfang, Mess-Ende, Dämpfung, Fehlerlimit etc. Die Einstellungen können als File gespeichert und z.B. ganz einfach auf weitere Geräte übertragen werden.

Durch die galvanische Trennung zwischen PC und angeschlossenem Gerät werden Potentialverschleppungen sowie Kurzschlüsse über den in der Regel geerdeten PC in der Anlage vermieden.

Die meisten der zu parametrierenden Geräte* werden über den USB2-Adapter mit Energie versorgt.

Achtung: Die Installation der KALIB-Software und des USB - Treibers ist vor dem Anschluss an den PC notwendig.

* die aktuelle Übersicht dieser Geräte ist auf unserer Homepage verfügbar



USB2

Eingang:

USB Schnittstelle zur Verbindung mit dem PC:

Direkt vom PC gespeist:

| | |
|----------------|------------|
| Hilfsspannung: | 5 V DC |
| Stromaufnahme: | max. 60 mA |
| Protokoll: | USB 2.0 B |

Anschluss:

TTL- bzw. USB Anschluss zur Verbindung mit dem Gerät:

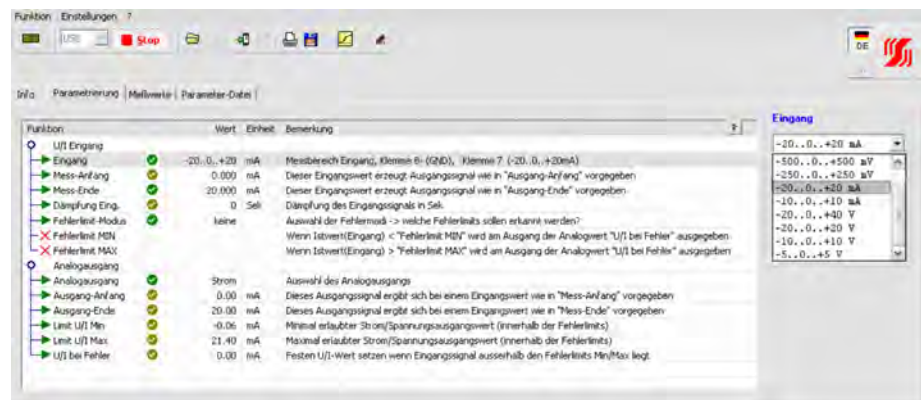
| | |
|-------------|----------|
| Anschlüsse: | Mini-USB |
|-------------|----------|

Anzeige:

| | | |
|----------|-----------------|---|
| LED RDY: | grün, leuchtend | USB-Kommunikation mit dem PC in Ordnung (Treiber geladen) |
| LED TXD: | rot, leuchtend | es werden Daten vom PC zum Gerät gesendet |
| LED RXD: | rot, leuchtend | PC empfängt Daten vom Gerät |

Lieferumfang:

| | |
|---------------|---|
| USB-Adapter: | USB2 |
| PC-Kabel: | USB-Kabel Typ A/B (Länge ca. 2 m) |
| Geräte-Kabel: | Mini-USB-Kabel Typ A/B (Länge ca. 2 m) |
| Software: | KALIB-Software (Parametrierungssoftware) USB-Treiber (geeignet für Windows 8, 8.1, 10; jeweils in 32- und 64-bit) |



Umgebungsbedingungen:

| | |
|---------------------|-------------------------------------|
| Lagertemperatur: | -40...+70 °C |
| Betriebstemperatur: | 0...55 °C |
| Isolationsspannung: | 3 kV eff. 1 sek. Eingang-Ausgang |

Richtlinien:

| | |
|--|-------------|
| EMV Richtlinie: | 2014/30/EU* |
| Niederspannungsrichtlinie: | 2014/35/EU |
| *während der Störeinwirkung der HF-Strahlung geringfügige Abweichung möglich | |

Gehäuse:

| | |
|----------------------|-------------------|
| Schutzart: | IP 20 Gehäuse |
| Abmessungen: | 86 x 46 x 23 mm |
| Gewicht : | 50 g |
| Werkstoff: | Polycarbonat (PC) |
| Brennbarkeitsklasse: | V0 (UL94) |
| Zulassung: | CE |
| Anschlussart: | Kabel |

Schuhmann GmbH & Co. KG

Römerstraße 2

D-74363 Güglingen

Tel. + 49 71 35 50 56

E-mail: info@schuhmann-messtechnik.de

www.schuhmann-messtechnik.de

Bestellbezeichnung:

Typ: USB2

13.10.2021