

MERKMALE

- Galvanische Trennung von 3 kV zwischen PC und angeschlossenem Gerät
- USB 2.0 B und USB 1.1 kompatibel
- Keine Hilfsenergie erforderlich
- Zustandsanzeige über 3 LEDs
- mit Treiber und KALIB-Software, geeignet für Windows 2000, XP, Vista, 7



FUNKTION

Der USB2-Adapter in Verbindung mit der KALIB-Software wird benötigt, um die parametrierbaren Schuhmann Geräte* einzustellen.

Er dient als Schnittstelle zwischen dem PC und dem damit verbundenen Gerät. Das Signal vom Schuhmann Gerät wird digital ins USB Protokoll aufbereitet und danach über einen Optokoppler auf den PC/Laptop gesendet.

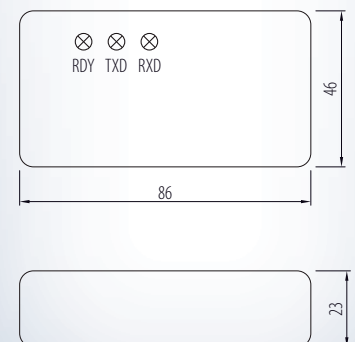
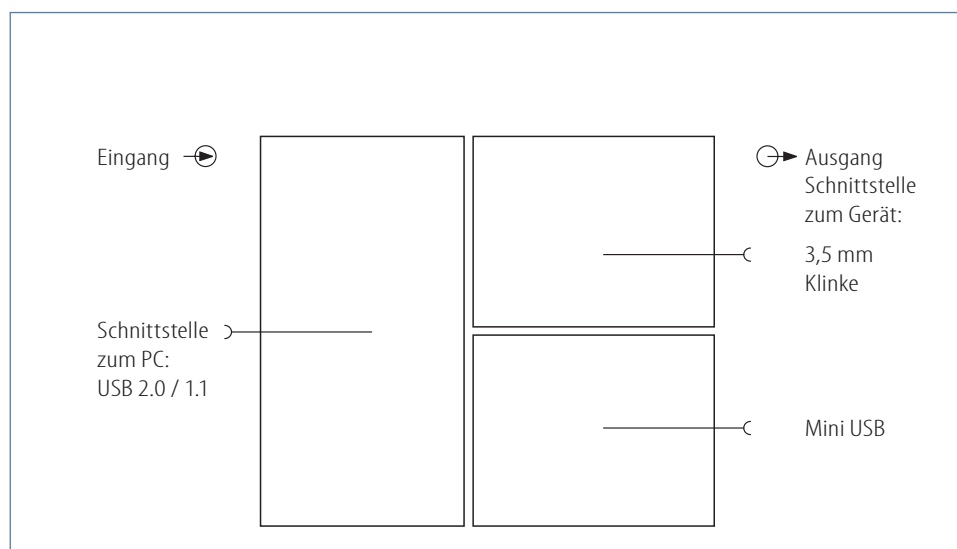
Über die KALIB-Software werden die Parameter: Eingang, Mess-Anfang, Mess-Ende, Dämpfung, Fehlerlimit etc. für das eingesetzte Gerät festgelegt. Die Einstellungen können als File gespeichert und z.B. ganz einfach auf weitere Geräte übertragen werden.

Durch die galvanische Trennung zwischen PC und angeschlossenem Gerät werden Potentialverschleppungen sowie Kurzschlüsse über den in der Regel geerdeten PC in der Anlage vermieden.

Die meisten der zu parametrierenden Geräte* werden über den USB2-Adapter mit Energie versorgt.

Die Installation von USB Treiber und KALIB-Software ist vor dem Anschluss notwendig.

* die aktuelle Übersicht dieser Geräte ist auf unserer Homepage verfügbar.



USB2

Eingang:

USB Schnittstelle zur Verbindung mit dem PC:

Direkt vom PC gespeist:

| | |
|----------------|------------------------------------|
| Hilfsspannung: | 5 V DC |
| Stromaufnahme: | max. 60 mA |
| Protokoll: | USB 2.0 B und USB 1.1 „Full Speed“ |

Ausgang:

TTL- bzw. USB Anschluss zur Verbindung mit dem Gerät:

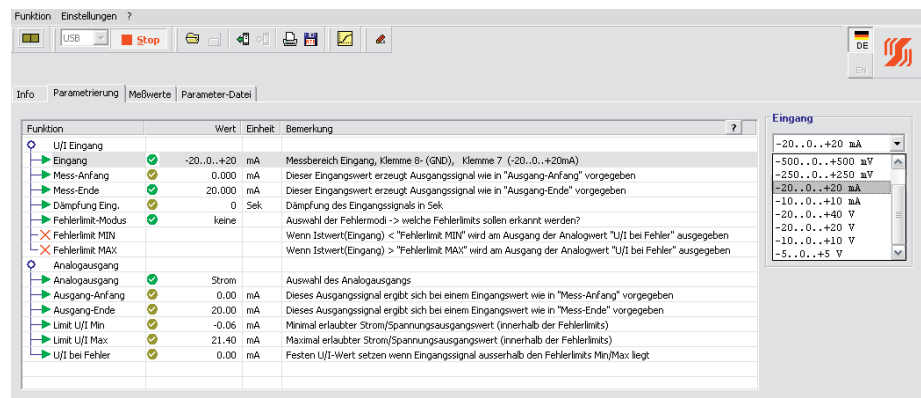
| | |
|-------------|---------------------------|
| Anschlüsse: | 3,5 mm Klinke Mini-USB |
|-------------|---------------------------|

Anzeige:

| | | |
|----------|-----------------|---|
| LED RDY: | grün, leuchtend | USB-Kommunikation mit dem PC in Ordnung (Treiber geladen) |
| LED TXD: | rot, leuchtend | es werden Daten vom PC zum Gerät gesendet |
| LED RXD: | rot, leuchtend | PC empfängt Daten vom Gerät |

Lieferumfang:

| | |
|---------------|--|
| USB-Adapter: | USB 2 |
| PC-Kabel: | USB-Kabel Typ A/B (Länge ca. 2 m) |
| Geräte-Kabel: | Klinkenkabel 3,5 mm (Länge ca. 1 m) Mini-USB-Kabel Typ A/B (Länge ca. 2 m) |
| Software: | KALIB-Software (Parametriierungssoftware) USB-Treiber geeignet für Windows 2000, Windows XP, Vista, 7 jeweils in 32- und 64-bit |



Parametrierung eines angeschlossenen Trennverstärkers am Beispiel des STP 1.00 SDC mit der KALIB-Software.

Umgebungsbedingungen:

| | |
|---------------------|-------------------------------------|
| Lagertemperatur: | -40...+70 °C |
| Betriebstemperatur: | 0...55 °C |
| Isolationsspannung: | 3 kV eff. 1 sek. Eingang-Ausgang |

Richtlinien:

| | |
|---|--------------|
| EMV Richtlinie: | 2004/108/EG* |
| Niederspannungsrichtlinie: | 2006/95/EG |
| *während der Störeinkwirkung der HF-Strahlung geringfügige Abweichung möglich | |

Gehäuse:

| | |
|----------------------|-------------------|
| Schutzart: | IP 20 Gehäuse |
| Abmessungen: | 86 x 46 x 23 mm |
| Gewicht: | 50 g |
| Werkstoff: | Polycarbonat (PC) |
| Brennbarkeitsklasse: | V0 (UL94) |
| Zulassung: | CE |
| Anschlussart: | Kabel |

Bestellbezeichnung:

Typ: USB 2

Schuhmann GmbH & Co. KG
Kleingartacher Str. 21
D-74363 Güglingen
Tel. + 49 71 35 50 56
Fax + 49 71 35 53 55
www.schuhmann-messtechnik.de